



SoundBonding application



〈リチウムイオン電池 電極の接合〉

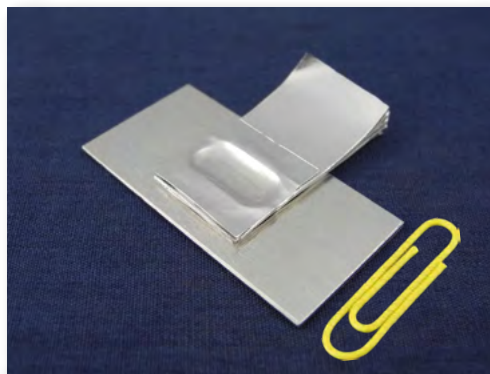
アルミ・銅 **多積層箔** のクリップ合金 音波接合

【クリップ合金 CIB 接合とは】

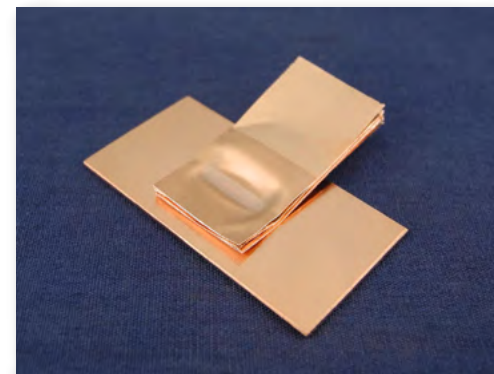
これまでのホッチキスで綴じた様な傷跡が残らないソフトタッチの〈綺麗〉な接合方法です。

接合部はエネルギーの集中でインゴットや合金層が形成されて、これまでよりも確実に〈接合強度〉が増します。

さらに、[SPS接合論]によるアナログの精密エアシリンダ加圧がパーツへのダメージを抑えて、接合時の〈金属粉〉の発生を防ぎます。(Patents pending)



【アルミどうし箔60枚】 保護シート有り

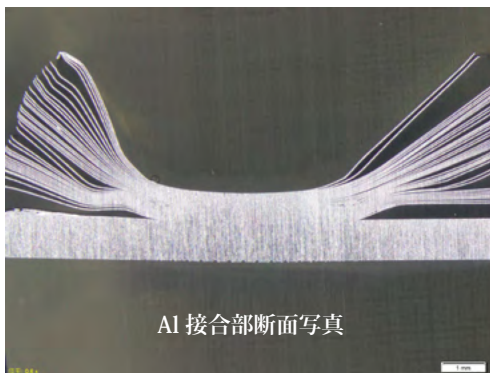


【銅どうし箔60枚】 保護シート有り

SPS/SoundPower for Space 接合論

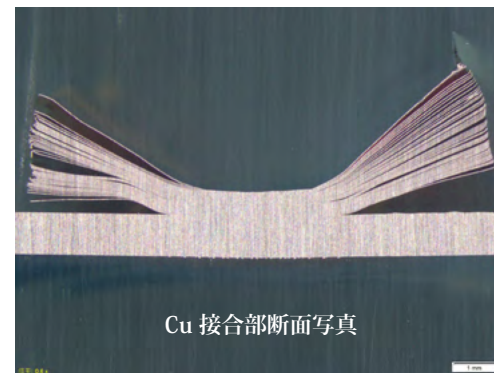
宇宙エネルギーの地球大気中における確認方法の一つが [音による接合] であり、利用手段としては環境のためにも重要な工法、との考え方。

SoundPower の接合が更に新たな Space を創出する。繰り返される創出が宇宙現象そのもの。



Al 接合部断面写真

【アルミ箔@20 μ m x 40枚】
保護シート無し



Cu 接合部断面写真

【銅箔@10 μ m x 50枚】
保護シート無し